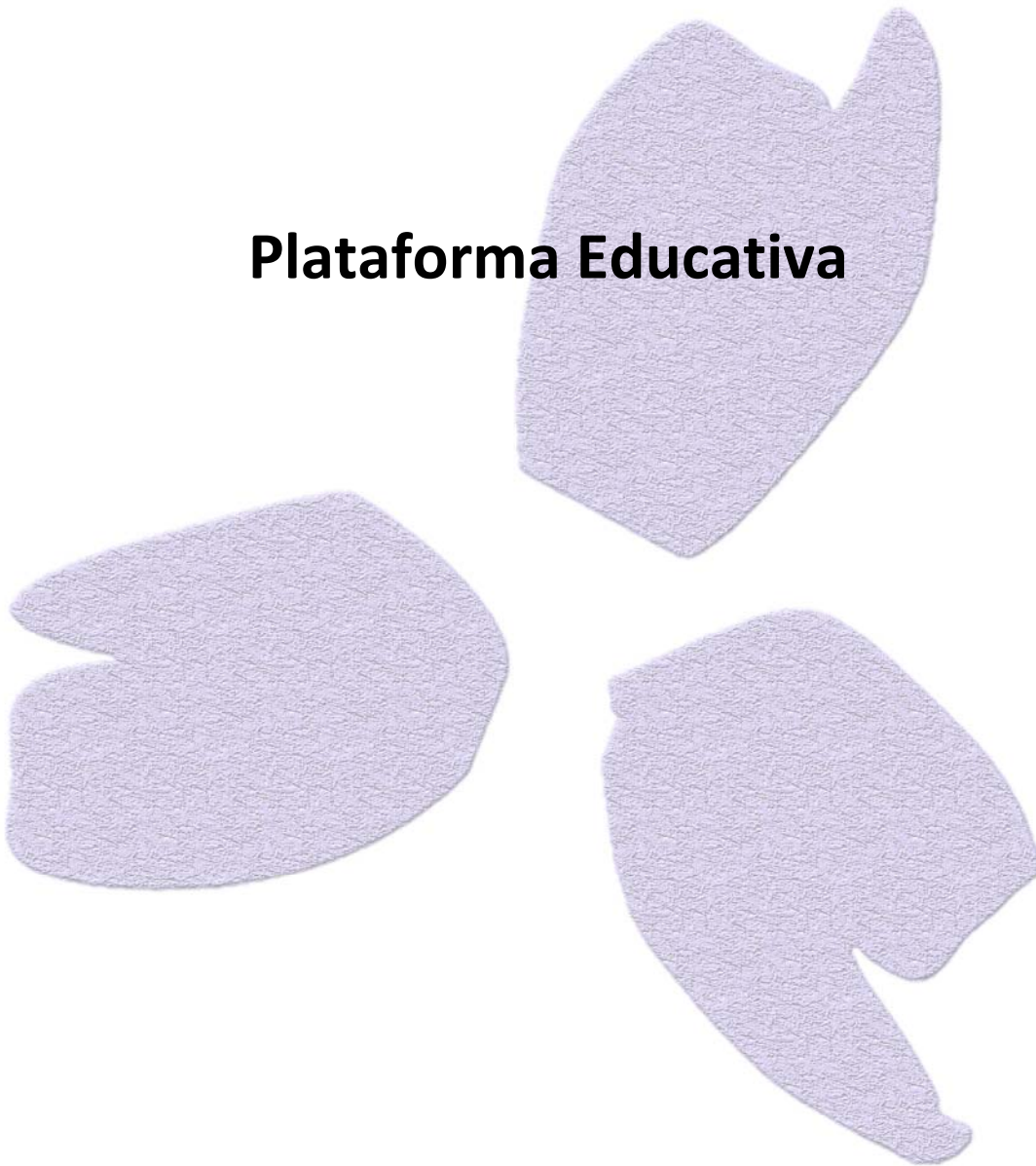




LCIbérica

---

# Plataforma Educativa



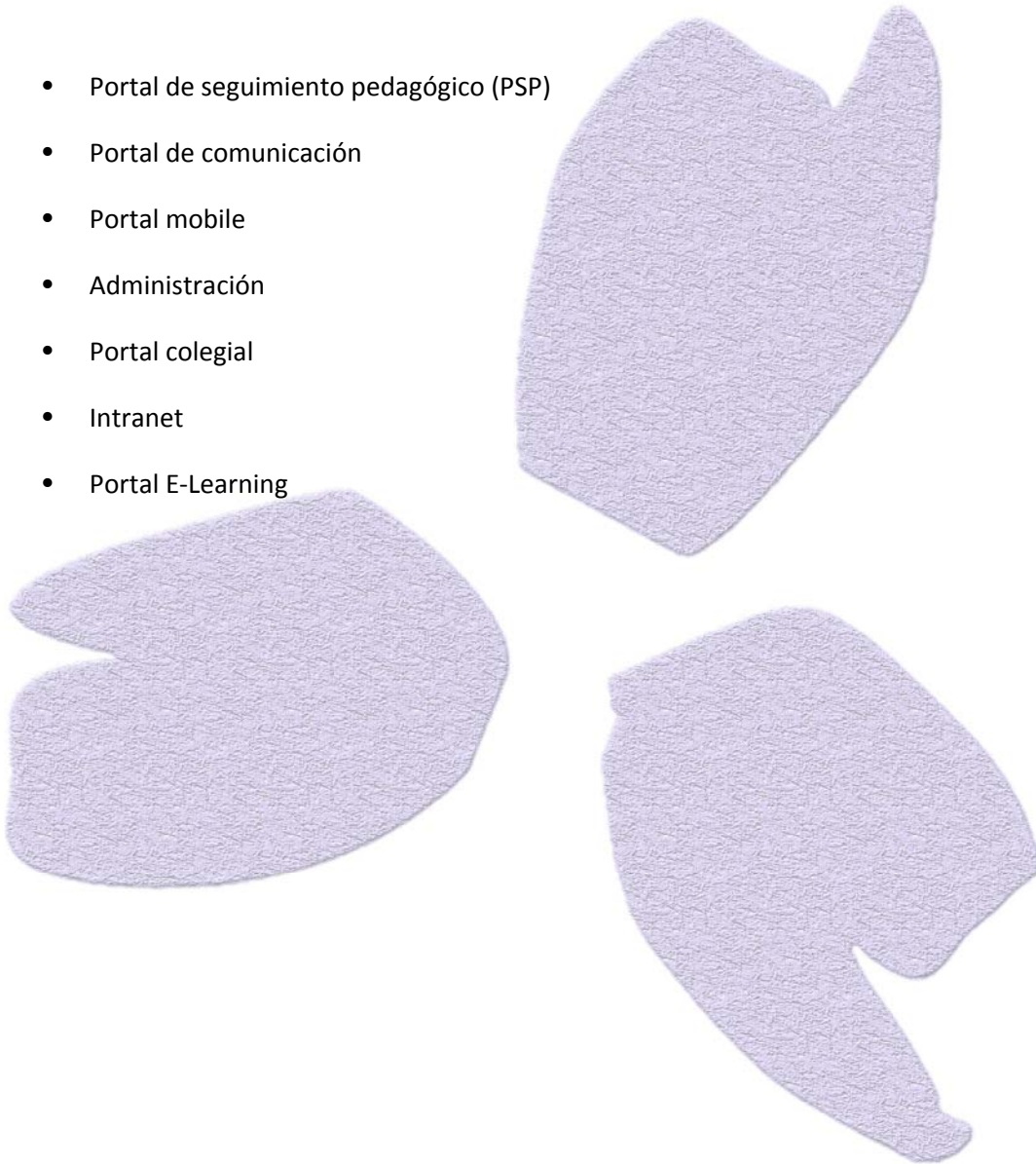
# LCIbérica

Versión 1.0



La Plataforma Educativa desarrollada por LCI se compone de los siguientes módulos:

- Portal de seguimiento pedagógico (PSP)
- Portal de comunicación
- Portal mobile
- Administración
- Portal colegial
- Intranet
- Portal E-Learning



# LCIbérica

- **Portal de seguimiento pedagógico (PSP)**

**Herramienta de seguimiento**

- Seguimiento pedagógico de alumnos
- Evaluaciones
- Control Asistencia
- Configuración y adaptación de organización del centro de forma flexible.
- Histórico académico y expediente de alumno
- Acceso Web y seguro
- Configuración personalizada de accesibilidad y seguridad
- Cumple requerimientos seguridad LOPD
- Documentación Oficial



- **Portal de comunicación**

- Comunicación de Incidencias
- Control de asistencia
- Mensajería básica con el centro
- Comunicación y gestión de tareas
- Publicación de calificaciones
- Personalización de la información a visualizar



The screenshot shows the LCIbérica portal interface for Colegio José El Informático. The header includes the LCIbérica logo and the school name. Below the header is a navigation bar with icons for Inicio, Incidencias, Entrevistas, Ausencias, Tareas, Comunicados, Notas, and Salir. A search bar is present with the text "Seleccione un alumno para filtrar por él:" and a "Seleccionar" button. The main content area displays a "Bienvenido" message for the week of December 01 to 07. It shows 0 registered incidents, 0 interviews, 0 communications, and 0 tasks for the week. Each category has a corresponding "Ir a" link. The footer includes the LCIbérica logo and the text "Identificado como: zona remoto LCIberica, Superusuario".

# LCIbérica

- **Portal Mobile**

- Diseño específico para dispositivos móviles
- Operaciones básicas del PSP
- Búsqueda de información de alumnos
- Acceso “on line”



# LCIbérica

- **Administración**

- Gestión administrativa del centro
- Remesas y facturación alumnos
- Pago a Proveedores e histórico
- Pago de Nóminas e histórico
- Movimientos de caja
- Impagos, cantidades a cuenta, etc.
- Entidades emisoras múltiples.

## Gestión de Centro

Bienvenido usuario

December 02, 2008 18:33

Alumnos | Personal | Emisiones | Facturas | Salir

**Ficheros**

- Alumnos
- Personal
- Códigos
- Familias
- Proveedores
- Lista de alumnos
- Bajas
- Usuarios

**Recibos**

**Nóminas**

**Facturas**

**Administración**

**Informes**

### LISTA DE ALUMNOS

Alumnos

Seleccionar por clase: 1º A EP Ver

ID	1º Apellido	2º Apellido	Nombre	
103	FUERTES	TEJO	CELIA	
104	GONZALEZ	FERRERO	ANDREA	
153	BELENZAGA	COLO	MARILENE	
154	CHACON	BERNARD	ANA	
155	CAMINO	TRONCOSO	CAROLINA	
156	CASANO	TOPE	YACINA	
171	CALTERE	TALCINO	MANOLITA	
225	CONTALEZ	PIÑA	CHESTINA	
226	MERNADEZ	FERNANDEZ	ANITA	
227	MERNADEZ	FERNANDEZ	GEROJO	
228	ELIZ	BERGOSO	JARRET/ANNA	
229	LOPEZ	DAZ	TANIA	
230	LOPEZ	YAGU	WENDY	
231	MARTIN	SANCHEZ	IBRAHIM	
232	MENDO	DEVALLE	JARREA	
233	MICHEL	GUAY	IGNACIO	

Mes contable

Agosto 08

Cambio de mes

Ver todos

Alumnos nuevos

265

Ver los nuevos

Empleados nuevos

63

Ver los nuevos

Otras opciones

Ver lista para imprimir

Buscar alumno

C/ Doctor Zamenhof, 36 D 1º Izqda. 28027 Madrid.  
Tel.: 91 743 25 43 Fax: 91 742 92 22

- **Portal Colegial**

- Basado en un gestor de contenidos
- Mantenimiento de contenidos por el propio centro
- Diseño y personalización de la imagen del portal
- Funciones Web 2.0
- Hosting, soporte y mantenimiento incluidos

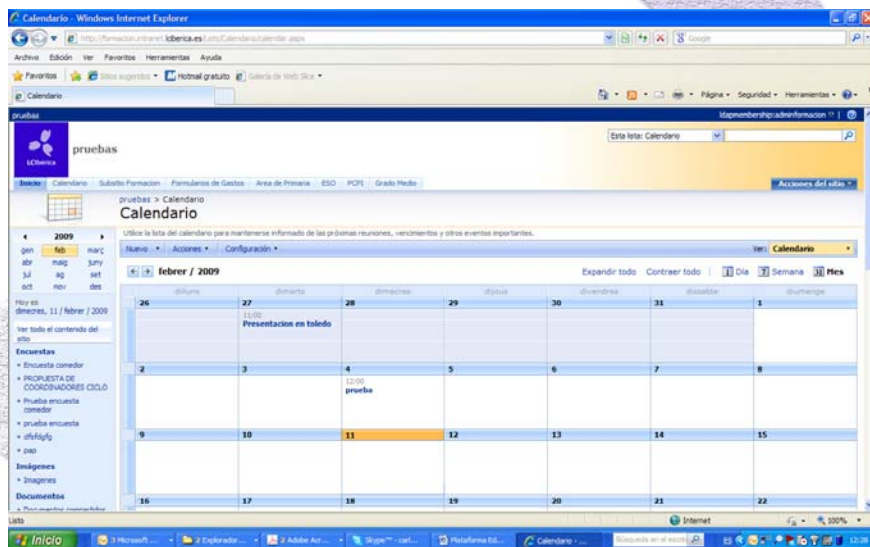
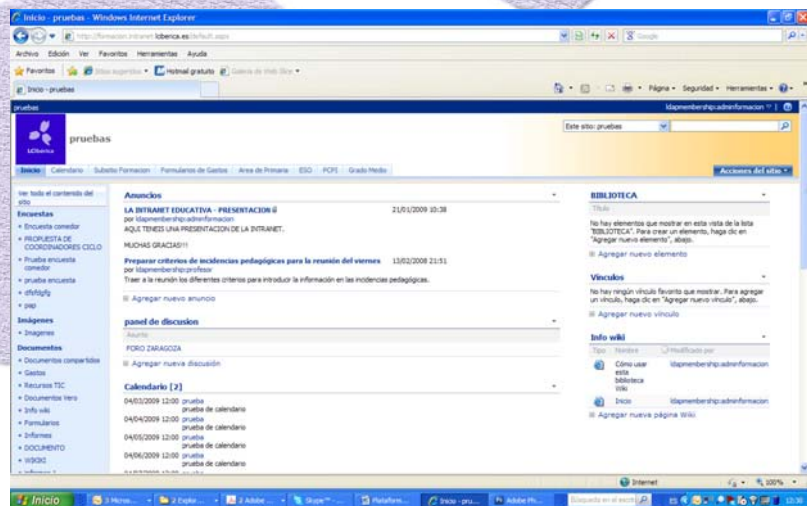


Image 14 of 24

# LCIbérica

- **Intranet**

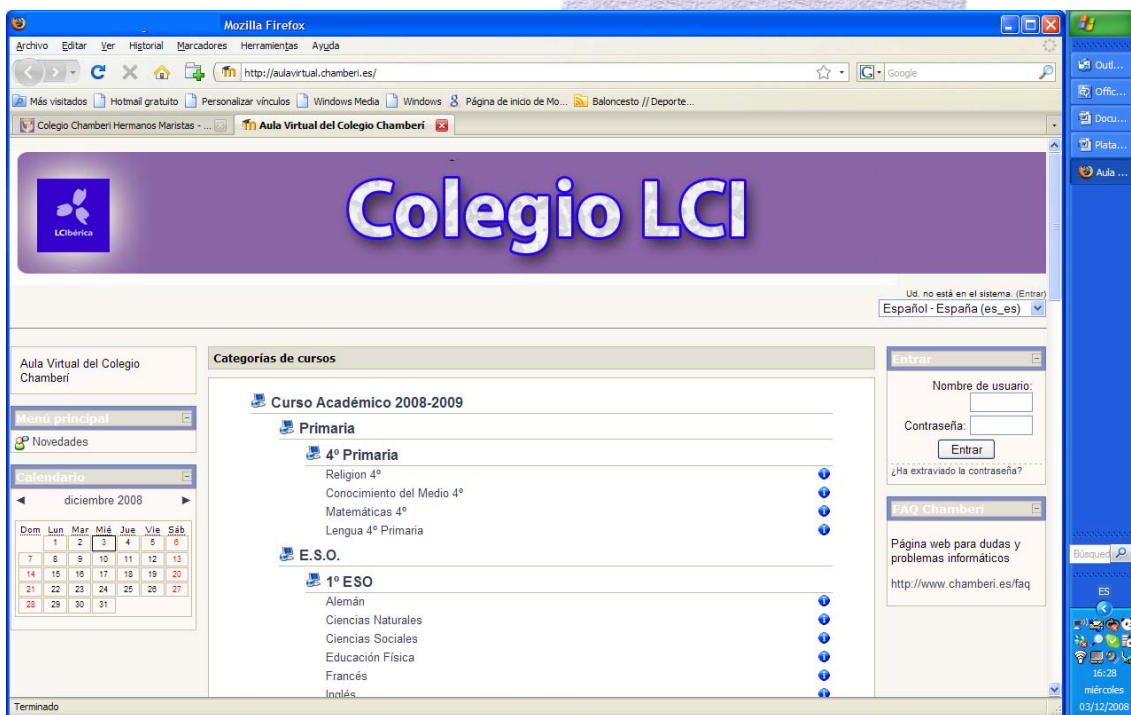
- Gestión Documental
- Entorno colaborativo avanzado
- Gestión de recursos
- Herramientas avanzadas de organización y comunicación
- Incorporación de gestión de calidad
- Personalización avanzada
- Gestión de proyectos
- Hospedaje, soporte y mantenimiento incluidos





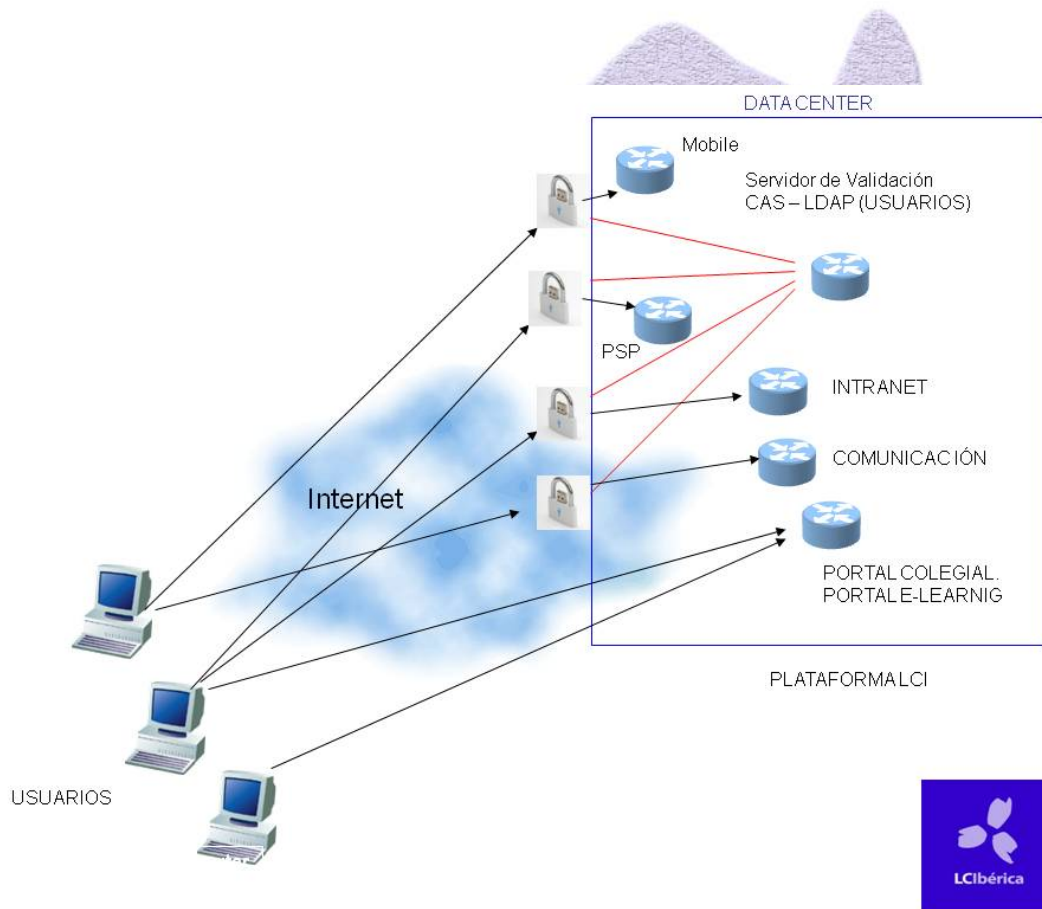
- **E-Learning**

- Instalación, configuración y diseño de plataforma Moodle con la misma imagen corporativa del centro
- Hosting, soporte y mantenimiento incluidos



# LCIbérica

### Estructura de la Plataforma



# LCibérica